

駐車場 P 駐車可能台数(第1・第2駐車場) 460台



	駐車時間		
	平日	土日祝日	
普通車	入庫～1時間まで	260円	390円
	1時間超え～2時間まで	460円	510円
	2時間超え～3時間まで	640円	640円
	3時間超え～4時間まで	760円	760円
	4時間超え～5時間まで	880円	880円
	5時間超え～6時間まで	1,000円	1,000円
	6時間超え～7時間まで	1,130円	1,130円
	7時間超え～8時間まで	1,130円	1,230円
大型車	入庫～4時間まで	1,050円	
	4時間超え～24時間まで	2,100円	

バーベキュー広場のご利用について

- 火を付ける時間は9時～17時までです
- 無人での場所取りは禁止です
- 地面の上で直接火を焚かないでください
- プロパンは危険なため、使用禁止です
- 灰は灰捨て用ドラム缶に捨ててください
- 食べ残しやゴミはお持ち帰りください
(放置すると他の利用者の迷惑になります)
- トイレで鉄板などを洗わないでください
- テント・ターフは使用できます
(但し、パラソルは風で飛ぶと危険なため使用しないでください)



大阪府営 山田池公園だより

第25号 冬

池せせらぎのしだれ梅(2018年3月6日撮影)

コインロッカー貸出

パークセンター更衣室にコインロッカーを設置しています
1日1回100円でどなたでもご利用いただけます
利用時間は10時から16時までです
ジョギングなどで荷物を預けるのにご利用ください
詳しくは、パークセンターまでお願いします

車イス貸出

管理事務所、パークセンター及び北(第1)駐車場で車イスを貸出します
利用は無料です！
1回につき3台以内で予約できます
貸出時間は10時から16時までです
詳しくは、管理事務所またはパークセンターまでお願いします

自転車貸出

利用は無料です！
どうぞ、お気軽にご利用ください
貸出時間は10時から16時までです
詳しくは、管理事務所またはパークセンターまでお願いします

双眼鏡・ルーペ貸出

管理事務所双眼鏡、ルーペを貸出します
利用は無料です！
どうぞ、お気軽にご利用ください
貸出時間は10時から16時までです

おすすめのイベント

お問い合わせ、お申込みは、山田池公園パークセンターまで
電話番号 072-866-6132

家族で楽しむもちつき 1月13日(月・祝) 10時～正午まで

- ◆定員20家族(3歳くらいから小学生の子どもを含む家族) 参加費 無料 (要事前予約)
- ※当日防災イベント(スタンプラリー)参加者100名にぜんざいを振舞います



早春の俳句大募集 2月9日(日)～2月23日(日)

- ◆申し込み 花木園(梅林)の特設応募箱に入れてください ※おひとり1句まで

つばき展 3月下旬予定(詳しい日程は園内掲示板及びホームページでご確認ください)

- ◆鉢植えのツバキを約30鉢展示予定(入園無料)

交通アクセス

- ◆電車・バスをご利用の方
 - 京阪本線：枚方市駅北口から京阪バス出屋敷下車 東へ200m
 - JR学研都市線：長尾駅から京阪バス出屋敷下車 東へ200m
 - JR学研都市線：藤阪駅から北西へ700m
- ◆お車をご利用の方
 - 京都方面からは第二京阪道路「枚方東IC」出口より約10分
 - 大阪方面からは第二京阪道路「枚方学研IC」出口より約15分



山田池公園だより 冬号 2019年12月発行
山田池公園指定管理グループ ハートフル山田池
山田池公園管理事務所 〒573-0167 枚方市山田池公園1-1
Tel 072-851-4761 FAX 072-851-4762
URL <http://yamadaike.osaka-park.or.jp/>



山田池公園防災マップ



山田池公園



知っていますか？災害時の公園の役割と機能

役割

◇広域避難場所



山田池公園は、震災等の大規模災害発生時に、火災の延焼拡大によって起こる輻射熱や熱気流から、一時的に避難してくる住民を守る場所となります。

◇救援活動の拠点



(後方支援活動拠点)
山田池公園は、災害救助における自衛隊、消防、警察など支援部隊の活動拠点となります。

設備

◇非常時自家発電機



災害時に電気の供給が止まった際に照明灯などの点灯に運転します。
※燃料は3日分を貯蔵

◇非常用トイレ



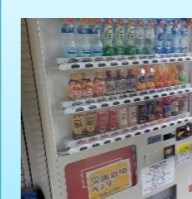
災害時に水道の供給が止まり、トイレが使用できなくなった際に仮設のトイレを設置します。

◇井戸設備



山田池公園は、井戸設備が整備されており、災害等で水の供給が止まった際、タンクに貯蔵している水を手洗いやトイレの排水用として利用できます。

◇災害対応型自販機



山田池公園に設置されている自動販売機は災害時における非常事には無償で提供できる自販機となっています。

訓練

※年に2回、防災訓練を実施



災害本部の設置



井戸設備の点検



仮設トイレの設置



非常用発電機の点検

準備

- ・大規模災害発生時には、「1週間分」の備蓄が望ましいとされています。
- ・飲料水とは別に、トイレを流したりするための生活水も必要です。
- ・日頃から、水道水を入れたポリタンクを用意する、お風呂の水をいつも張っておく、などの備えをしておきましょう。

