

花火遊びについてのお願い

- ◆花火は南地区のバーベキュー広場のみ可能です。他の場所ではできません。
- ◆音の出ない手持ち花火のみ出来ます。ロケット花火や打ち上げ花火は禁止です。
- ◆周辺に迷惑にならないようにしてください。
- ◆安全には十分気をつけてください。
- ◆花火のあとは掃除をして、ゴミは必ずお持ち帰りください。

駐車料金

車種別	時間	料金
普通車	1時間まで	420円
	1時間～2時間まで	520円
	2時間～3時間まで	620円
	3時間～4時間まで	720円
	4時間～5時間まで	830円
	5時間～6時間まで	930円
大型車	6時間～24時間まで	1,030円
	4時間まで	1,030円
	4時間～24時間まで	2,060円

■交通アクセス■

- ◆電車・バスをご利用の方
 - 京阪本線：枚方市駅北口から
京阪バス出屋敷下車 東へ200m
 - JR学研都市線：長尾駅から
京阪バス出屋敷下車 東へ200m
 - JR学研都市線：藤阪駅から
北西へ700m
- ◆お車をご利用の方
 - 京都方面からは第二京阪道路の「枚方東IC」出口より約10分
 - 大阪方面からは第二京阪道路の「枚方学研IC」出口より約15分



公園を自転車で散策してみませんか？

レンタサイクルのご案内

貸出は無料です！
どうぞ、お気軽に
ご利用ください。

- ◆貸出は、公園管理事務所までお越しください。
- ◆住所・氏名・電話番号・証明できるもの（運転免許証・健康保険証など）をご持参ください。
- ◆園内専用のため、公園の外に出ないでください。
- ◆自転車の台数には限りがございますので、貸出できない場合がございます。ご了承ください。
- ◆貸出し時間は 10:00～16:00です。



山田池公園だより 夏号 2014年6月発行
山田池公園指定管理グループ ハートフル山田池
山田池公園管理事務所
〒573-0167 枚方市山田池公園1-1 Tel 072-851-4761 FAX 072-851-4762

URL <http://osaka-park.or.jp/hokubu/yamada/main.html>



山田池公園だより

2014年
第4号（夏）



夏のおすすめイベント



★星に願いを込めて★

～七夕さまに願い事をしませんか～

願い事を書く短冊を用意しています。
願い事を書いて、笹に結んでください。



★期間 7月1日(火)～
7月7日(月)
★場所 パークセンター

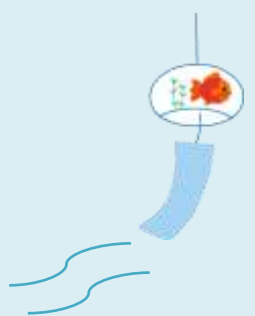
朝顔展

大輪朝顔など
約30品種を展示します

- 期間 平成26年8月2日(土)～
平成26年8月17日(日)
- 開園時間 午前9時30分～
午後4時30分
- 場所 花しょうぶ園入口



山田池公園 夏のおすすめ



流れて水遊び

南地区芝生広場の横に『流れ』という170mの人工水路があり、水遊びができます。水深は10cm程度で浅めです。水は井戸水をくみ上げ濾過して使用しています。

◆水の流れる時間
10:00～14:00

※注意
水に入る時は、必ず靴やサンダルを履いてください。

生きもの観察

山田池公園は山田池を中心に林や原っぱなど多様な自然があり、多くの昆虫や水生生物が見られます。夏は、トンボやカエル、セミ、ザリガニなどを観察できます。カブトムシにも遇えるかも？！

見ごろの花

①トキワネム/キ



開花時期: 7月～10月

②ハンゲショウ



見頃: 6月下旬～7月

③サルスベリ



開花時期: 7月～10月

ト ピ ッ ク ス

「花のくらぶ」が表彰されました

大阪府では、緑化の推進、自然環境の保全及び森林の保全に功績のあった個人または団体を「大阪府みどりの功労者」として毎年度表彰しています。このたび、当公園でボランティア活動をされている「花のくらぶ」が表彰されました。平成26年5月20日(火)、大阪府庁本館「正庁の間」において授賞式が行われました。「花のくらぶ」からは3名が出席され、小河副知事から賞状を授与されました。



公園利用者のご意見コーナー

初めて山田池公園に来たので、自分の居る場所を電話で説明できません。何か目印があると良いのですが。

というご意見をいただきましたので
管理事務所で
こんな事やってみました

園内10カ所のトイレに、1～10の番号表示看板を設置しました。表示看板はトイレのどの方向からでも確認できるよう、正面及び側面にも設置しました。また、表示看板各々に管理事務所の電話番号を貼り付けたことにより、トイレの故障等について、素早く通報していただけるようになりました。なお、番号看板は遠くからでも確認できる大きさと、子どもさんが迷子になった時や、園内の位置確認などで、威力を発揮しており、ご好評をいただいております。



実りの里からのお知らせ

「実りの里」は、土との触れ合いを通じて、自然環境について楽しみながら学べる環境体験学習拠点として、平成23年4月、山田池公園の南地区に開設されました。

ボランティア募集中

実りの里では、農作業にご協力いただくボランティアを随時募集しております。興味のある方は、公園管理事務所までお問い合わせください。



現在、藤阪小学校、淀川自然クラブボランティアが田植えをした稲がすくすく育っています。10月の稲刈りが待ち遠しく、新米が楽しみです！